

# IES 1 de Requena (Alacant)

---

Professor: Carles Cano

2002

Participants: Alumnes de COU

# Descripció de l'experiència

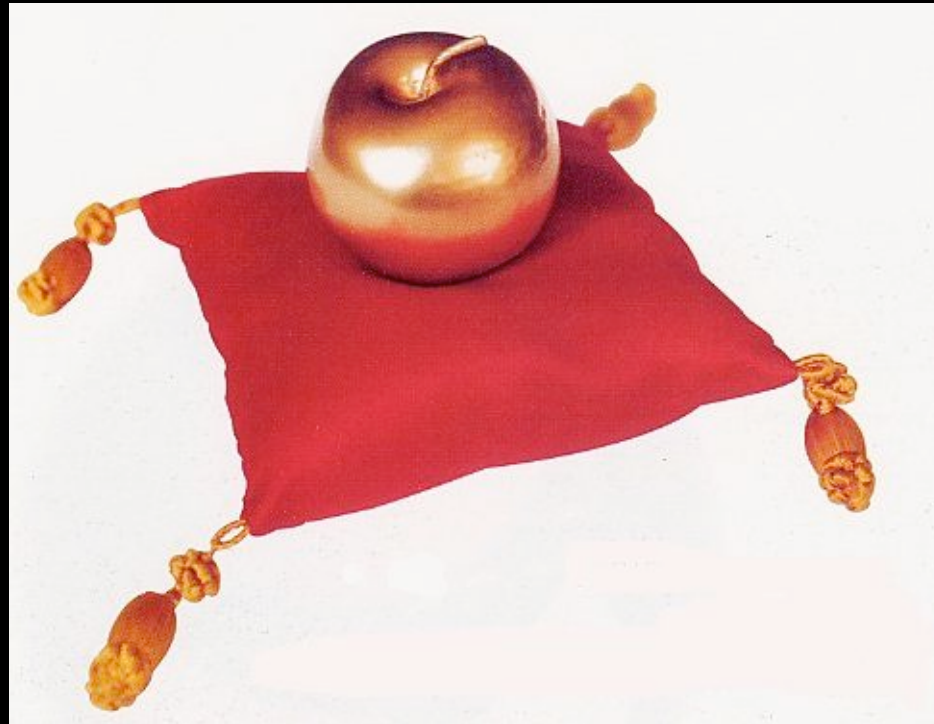
---

L'any 2002, Carles Cano i els seus alumnes de literatura van organitzar una exposició de poesia visual que anomenaren *Poemes, broemes i altres artificis*.

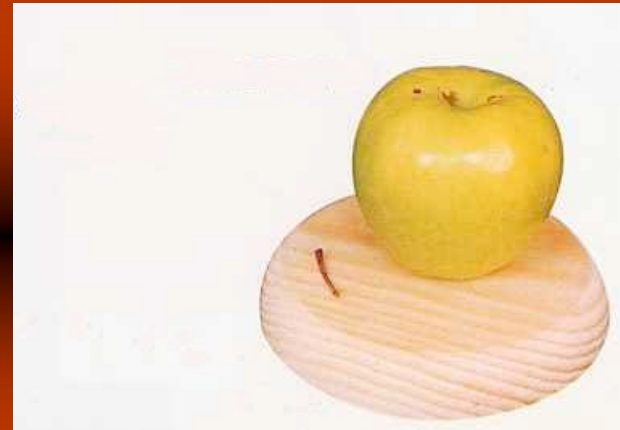


L'element entorn del qual voltaven totes les obres era *la poma*

---

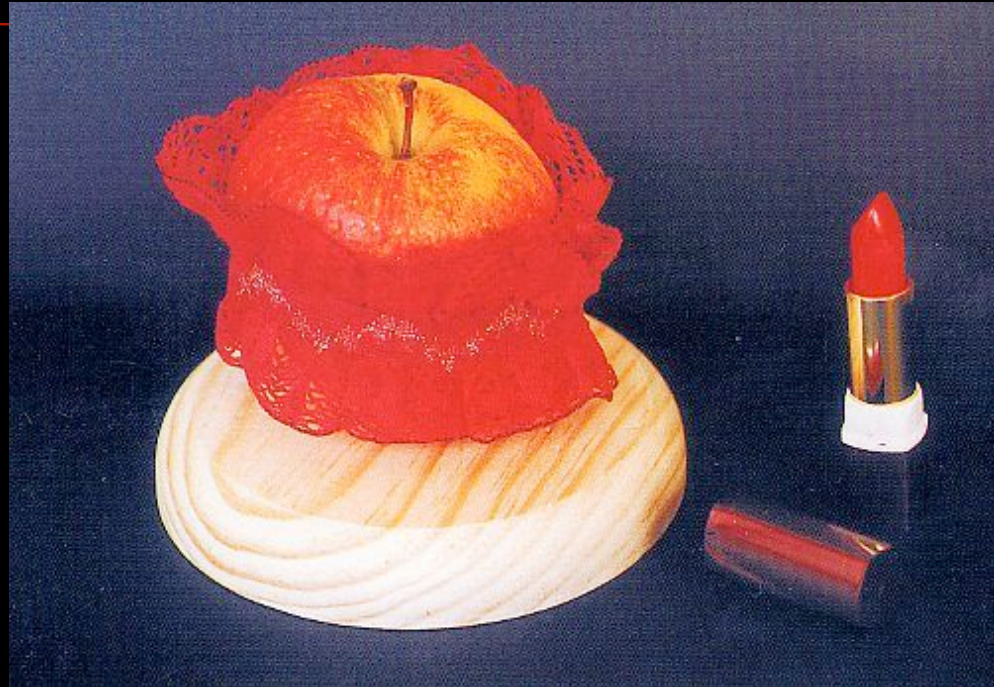


Amb diferents maneres d'interpretar aquest objecte tan quotidià i fortament simbòlic, van muntar una exposició, clarament influenciada per l'obra de Brossa, que va editar i coordinar l'Ajuntament d'Alacant.



El resultat va ser una interessant compilació d'obres agrupades en diferents sèries temàtiques, com ara: Adam i Eva, jeroglífics, homenatges, Blancaneus, Newton, etc.

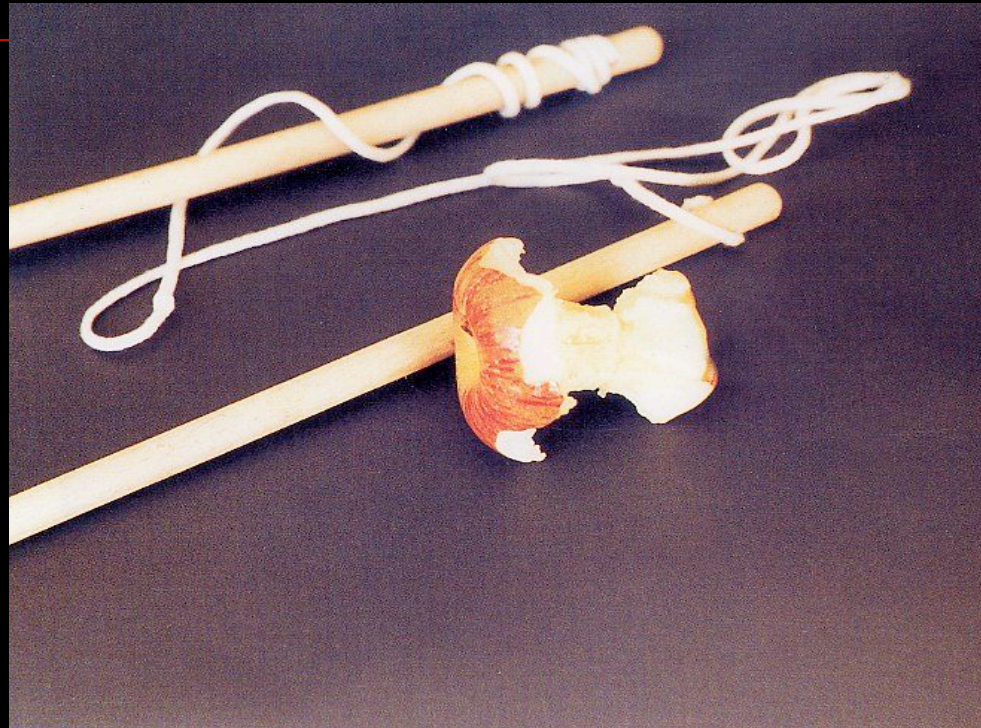
# SÈRIE ADAM I EVA



La luxúria

[poma de caramel, barra de llavis, lligacama]

# SÈRIE ADAM I EVA



Primer diàbolo

[una poma mossegada i un pal de diàbolo]

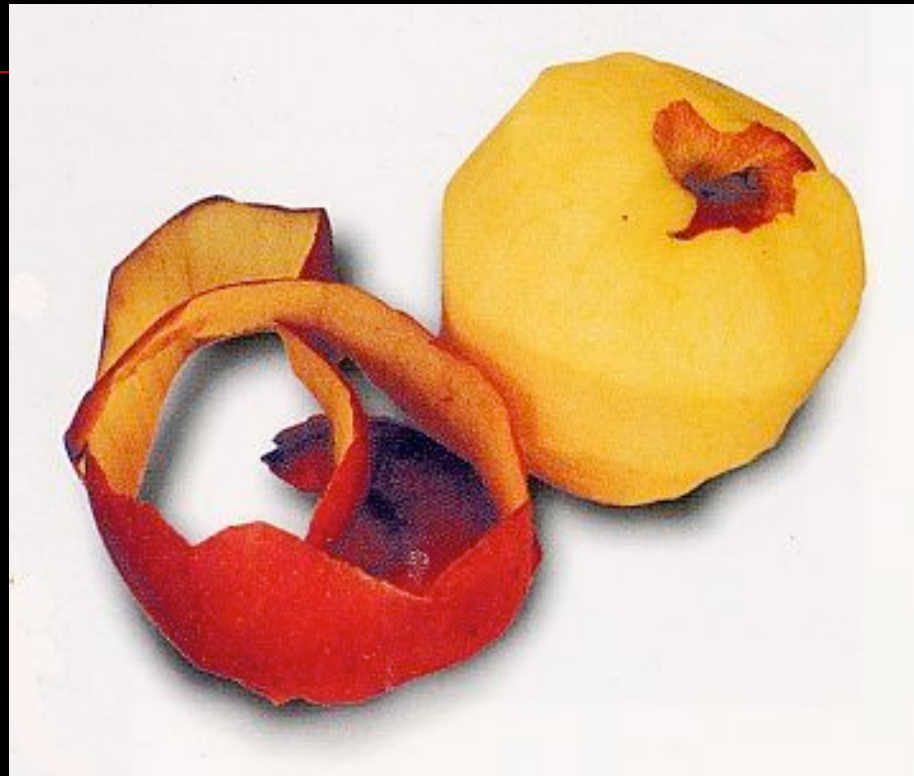
# SÈRIE POMA



Pómez  
[pedra tosca]



# SÈRIE POMA



Streptease  
[poma]

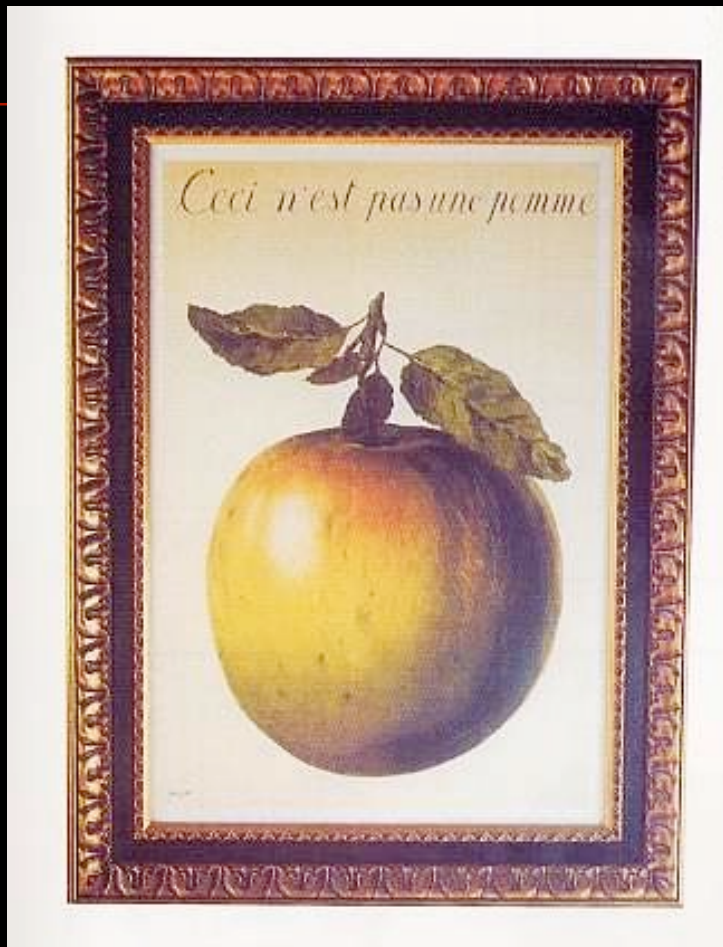
# SÈRIE POMA



Jardí Japomès

[Safata de fusta, pedres, poma, graveta]

# SÈRIE HOMENATGE



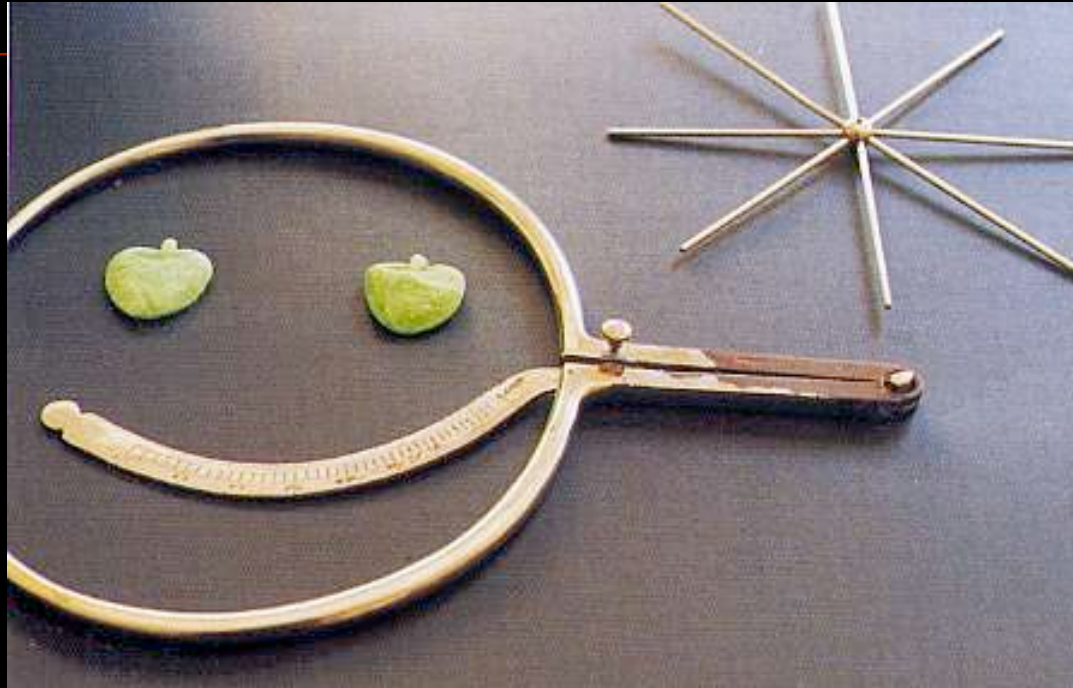
Ser o no ser  
(Magritte)

# SÈRIE NEWTON



Desafiament  
[poma i ales]

# SÈRIE NEWTON



La felicitat

[medidor de caps, pomes de caramel]

# Dades del centre

Plaça Juan Grandía, 1

46340 Requena

Tel.: 962301403

[Web del IES 1 de Requena](#)

